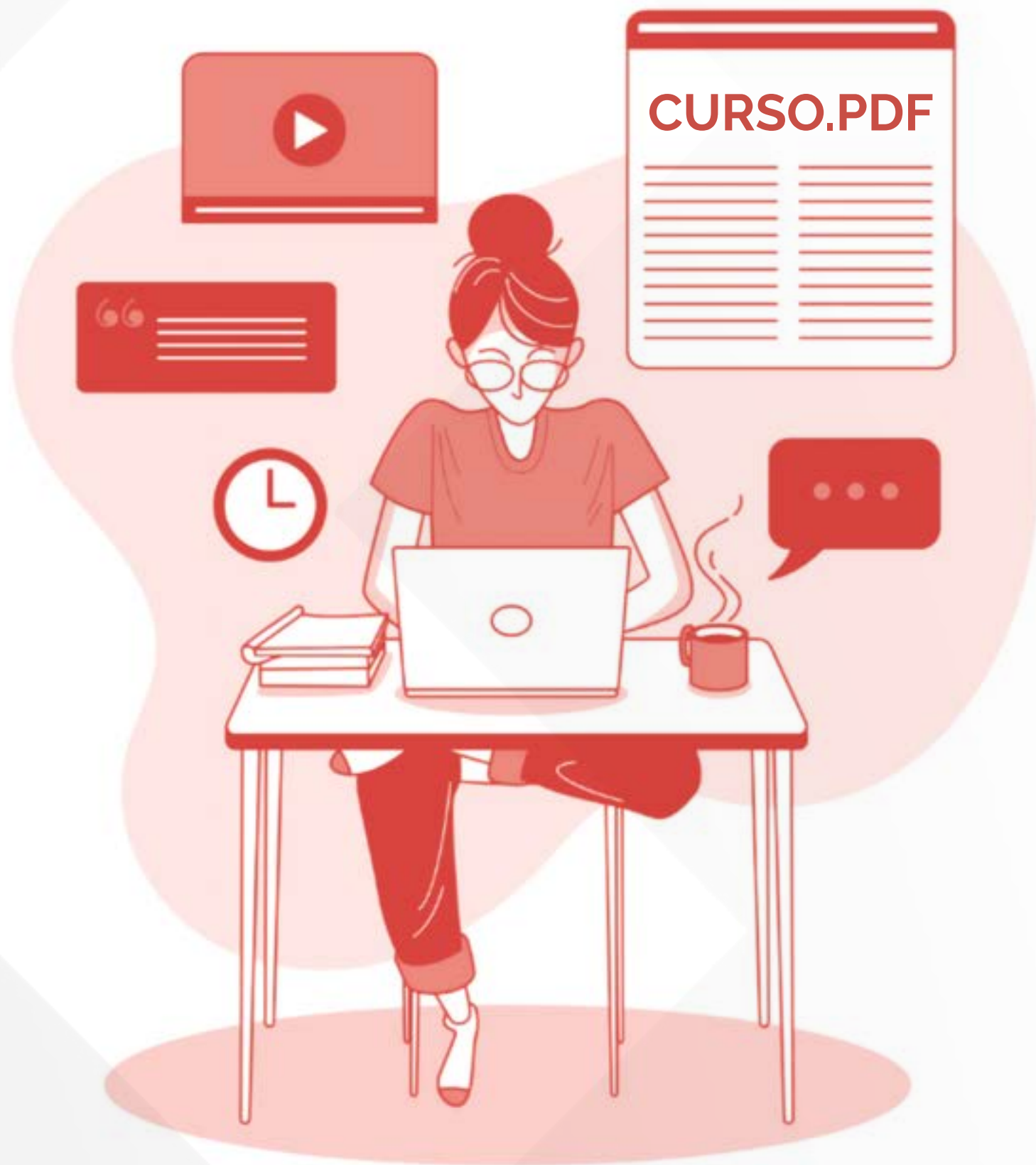




CURSOS A MEDIDA

fit Xpress



¿Tienes un **pdf, word o un ppt?**



¡TIENES UN CURSO ELEARNING!

¿Te gustaría **disponer de cursos elearning** partiendo de tus documentos en formato **pdf, word o Power Point?**



VENTAJAS DE CONVERTIR TUS DOCUMENTOS EN CURSOS E-LEARNING

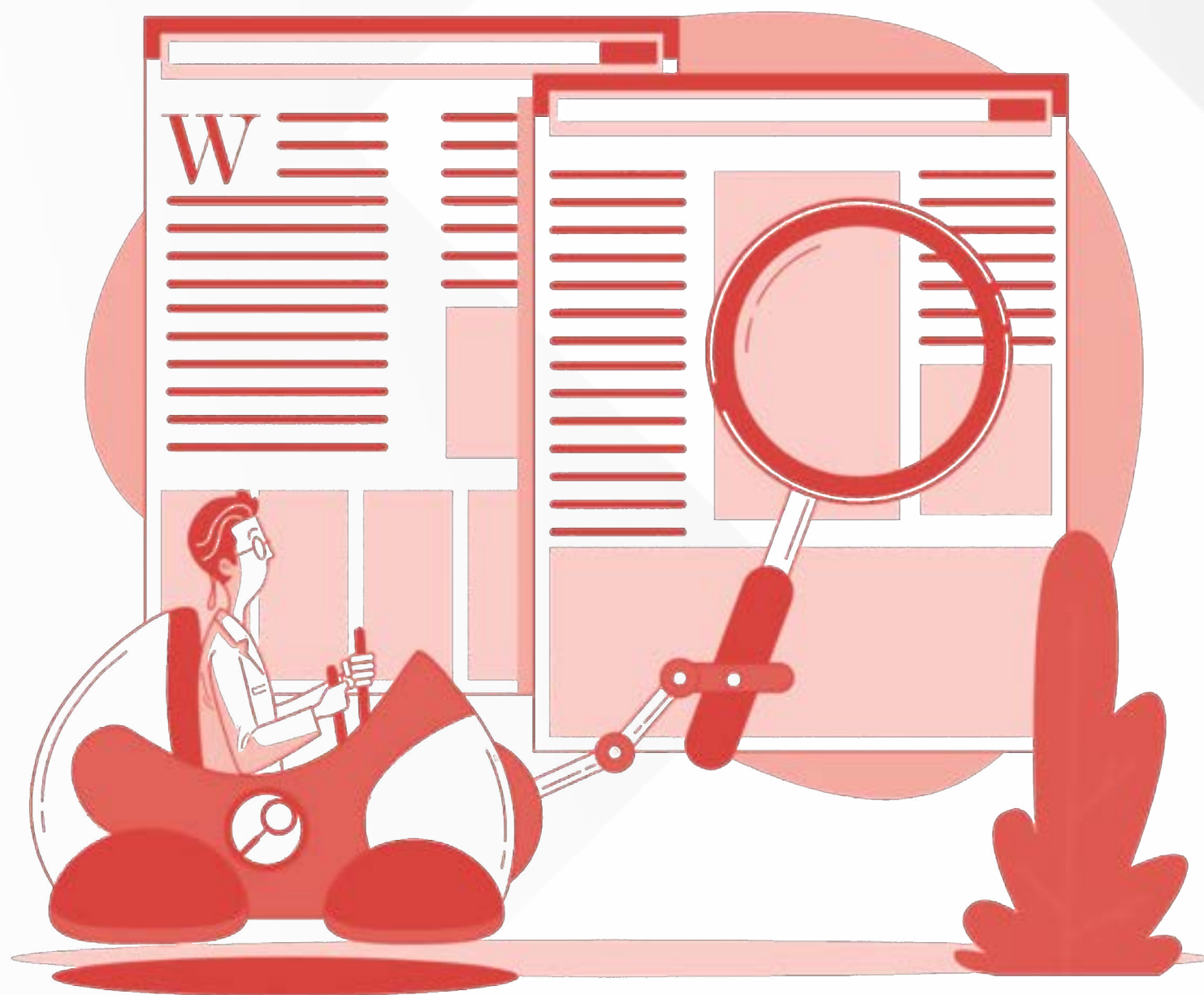
1. **Seguridad** y control de acceso
2. **Estadísticas** de uso
3. **Control** de evaluaciones y resultados
4. **Acceso** más sencillo y mejor disponibilidad
5. **Posibilidad** de incluir locución automática
6. **Puedes añadir** test para medir el aprendizaje
7. **Puedes incluir** tareas prácticas de autoaprendizaje



¿QUÉ TIPO DE CURSOS PUEDO DESARROLLAR CON FIT XPRESS?

Con **FIT Xpress** puedes desarrollar cualquier tipo de curso, pero es especialmente indicado para:

1. Crear tu propio **on boarding**
2. Desarrollar cursos de aprendizaje sobre **manuales propios** (procedimientos internos, compliance, políticas corporativas...)
3. Crear cursos a medida sobre el **uso de aplicaciones** de las que se disponga de un manual.



¿CÓMO SE CREA UN CURSO CON FIT XPRESS?

Es muy sencillo,

1. **Envíanos tu pdf, word o Power Point**, no te preocupes por el formato, solo vamos a tratar el texto que haya en él.
2. En menos de **72 horas te enviaremos tu curso** para que lo revises
3. Te entregaremos el curso en **formato scorm** para que puedas incluirlo en tu plataforma incluyendo un audio o vídeo inicial de presentación del curso y otro al final con las conclusiones.
4. Te enviaremos también un **pdf formateado** con el contenido del curso para que lo puedas añadir como contenido descargable



PREGUNTAS FRECUENTES

1. **No tengo un pdf , ¿como puedo crear un curso?**

No te preocupes, indícanos el tema, proporciónanos un índice aproximado y nosotros generaremos el contenido para ti usando IA Generativa. Este servicio requiere revisión y validación del contenido por tu parte, pero lo tendrás disponible en menos de 72 horas.

2. **¿Puedo añadir imágenes propias al curso?**

Si, en cada curso generado añadimos hasta 10 imágenes corporativas (entregadas por el cliente) o de la galeria standard de imágenes de FIT Learning.

3. **¿Puedo incluir voz en el curso?**

Sí, los cursos incluyen la opción de locución con voz generada por IA, en este caso con un coste adicional.

4. **¿Cuál es el tamaño máximo de cada curso?**

Cada curso admite un máximo de 40.000 palabras, si tu contenido

es mayor crearemos varios cursos distribuyéndolo de manera lógica.

5. **¿En cuantos idiomas puedo disponer de cada curso?**

Puedes disponer del curso en los idiomas que necesites. Puedes proporcionarnos la traducción o si prefieres te lo traducimos nosotros.

6. **Quiero modificar un curso que recibí hace unos meses ¿que debo hacer?**

Solo tienes que indicarnos los cambios y en 24 horas te damos la nueva versión con los cambios.

7. **No tengo plataforma elearning, ¿como puedo usar los cursos?**

No te preocupes, podemos entregarte el curso en nuestra plataforma SmartMobile. Además desde SmartMobile podrás completar el curso con ADI, un asistente virtual que responderá al alumnado cualquier duda relacionada con la temática del curso.

